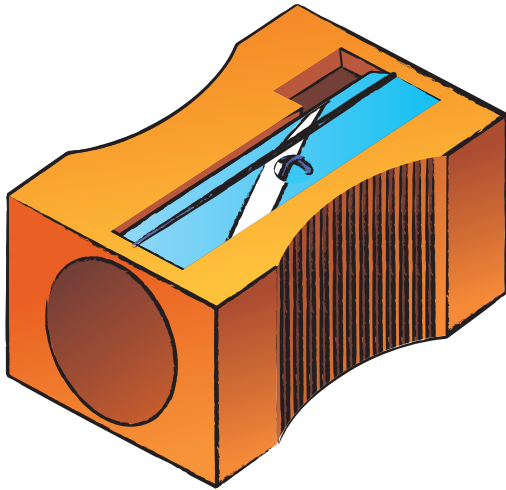


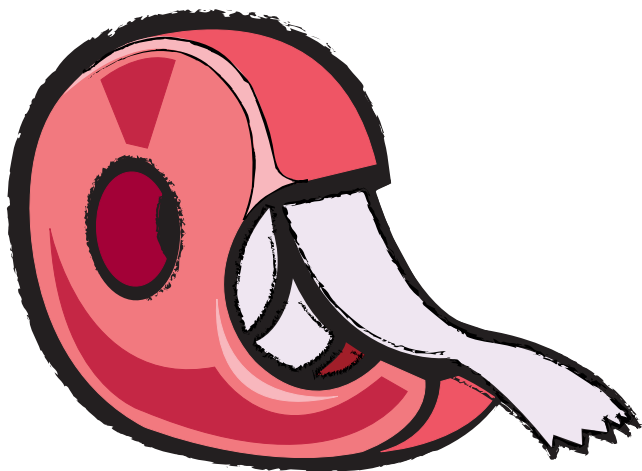
BORRAGOMA



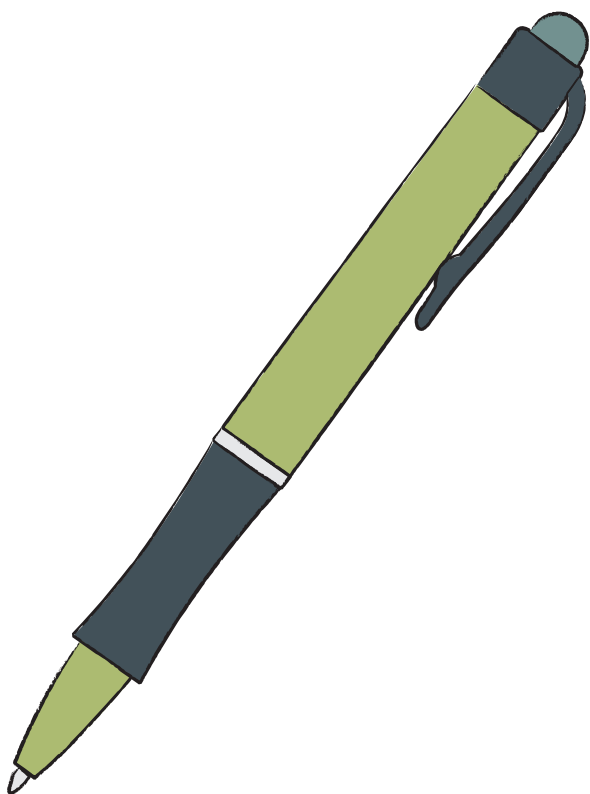
ZORROZKAILUA

 **LORENTXO ETA
BERE LAGUNAK**

→ Gelako hiztegia horman



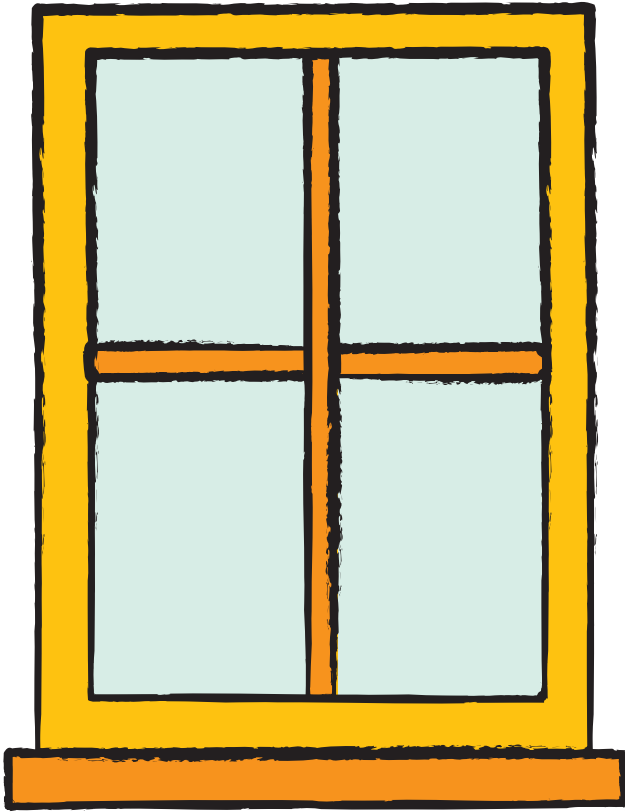
ZELOA



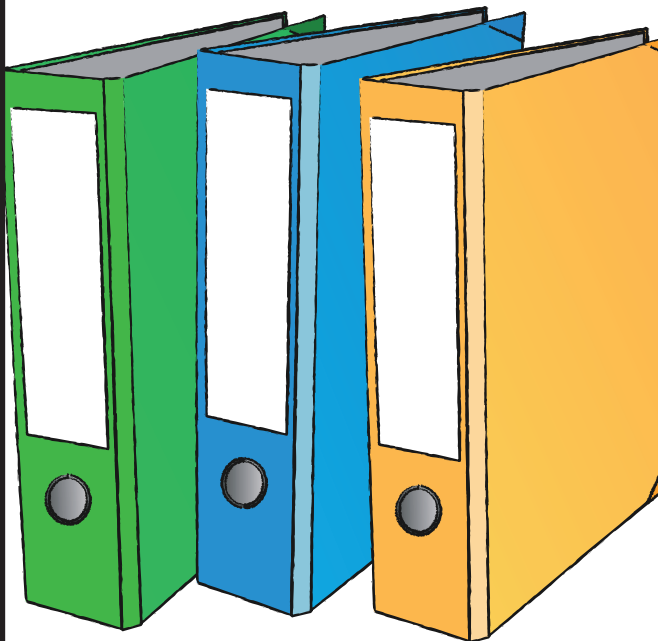
BOLIGRAFOA

 LORENTXO ETA
BERE LAGUNAK

→ Gelako hiztegia horman



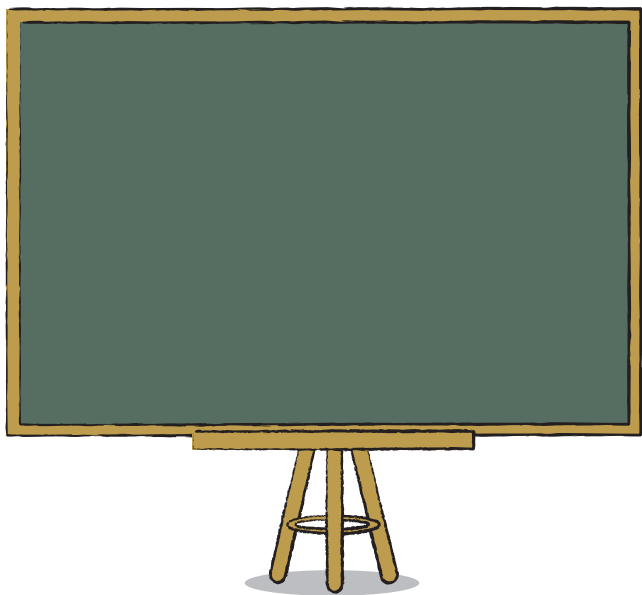
LEIHOA



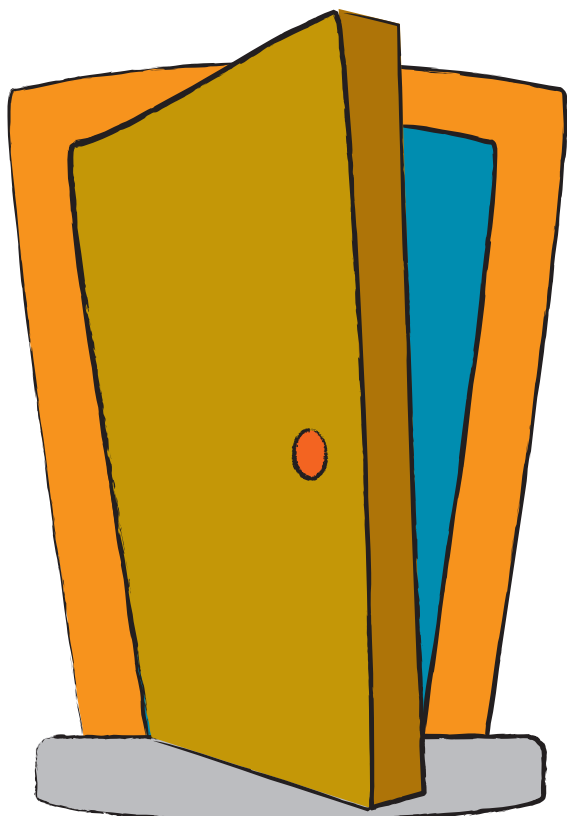
KARPETA

 LORENTXO ETA
BERE LAGUNAK

→ Gelako hiztegia horman



ARBELA



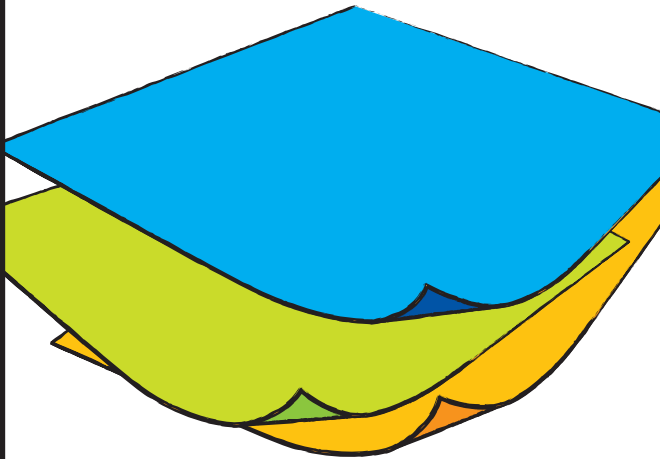
ATEA

 LORENTXO ETA
BERE LAGUNAK

→ Gelako hiztegia horman



MANTALA



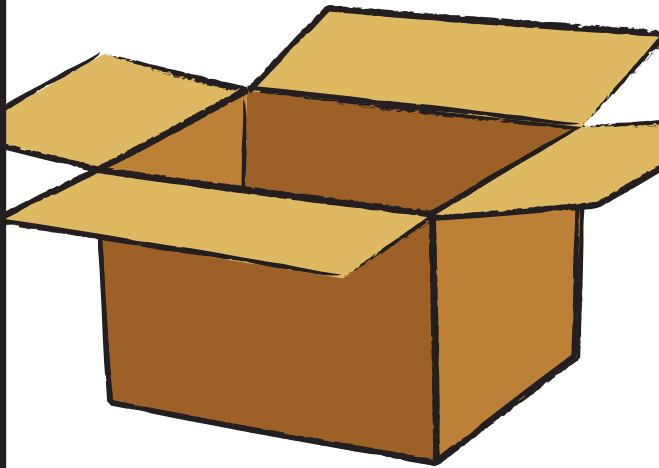
KARTULINA

 LORENTXO ETA
BERE LAGUNAK

→ Gelako hiztegia horman



AULKIA



KAXA

 LORENTXO ETA
BERE LAGUNAK

→ Gelako hiztegia horman



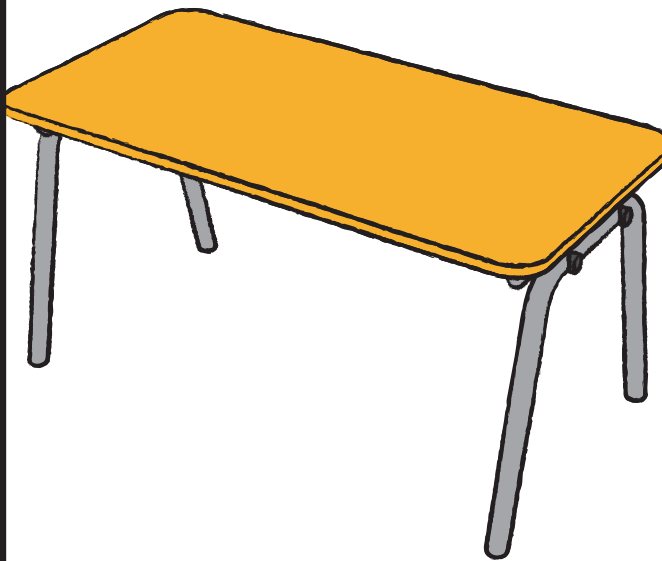
ARTAZIAK



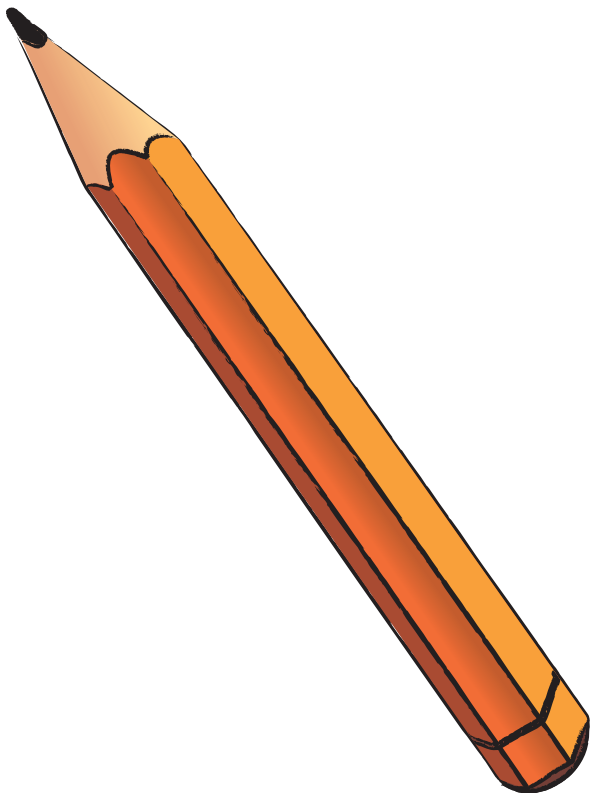
KOLA

 LORENTXO ETA
BERE LAGUNAK

→ Gelako hiztegia horman



MAHAIA



ARKATZA

 LORENTXO ETA
BERE LAGUNAK

→ Gelako hiztegia horman



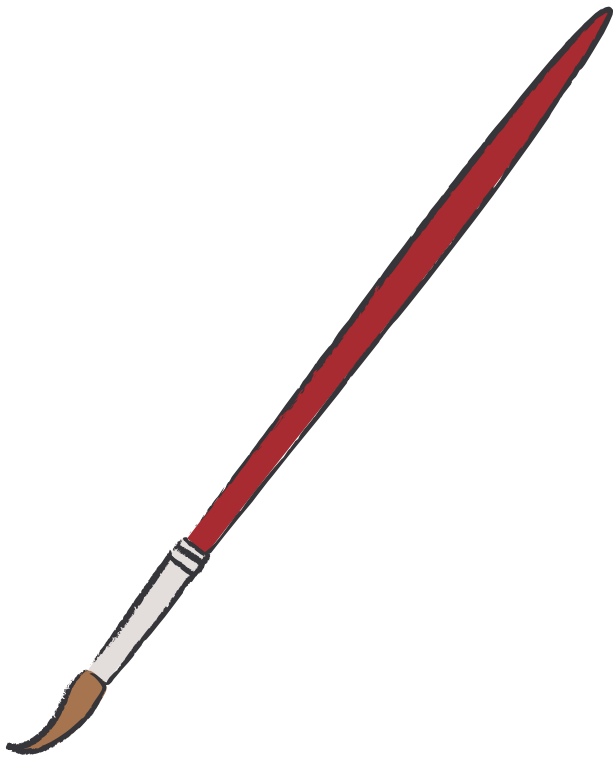
PLASTILINA



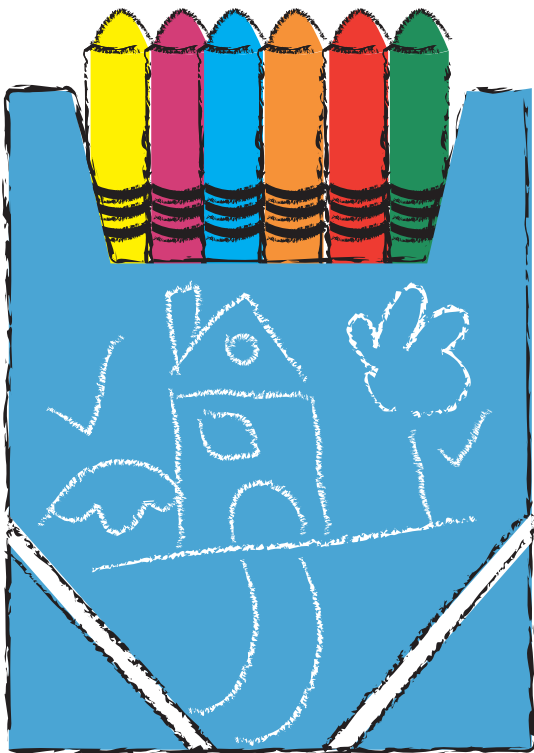
TENPERA

 LORENTXO ETA
BERE LAGUNAK

→ Gelako hiztegia horman



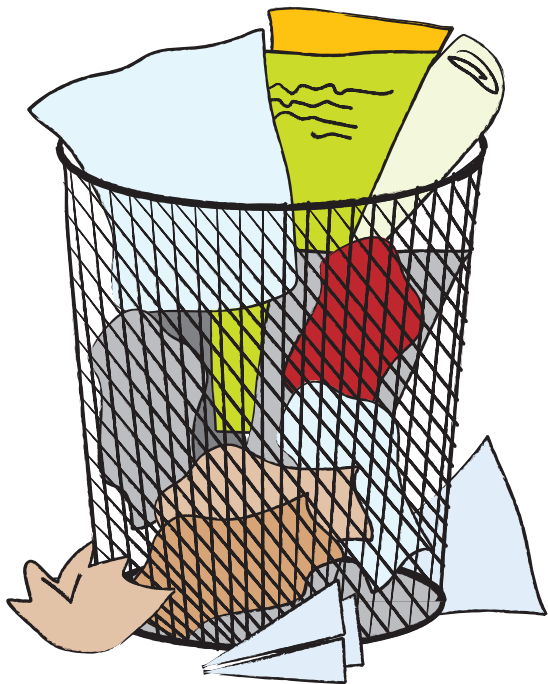
PINTZELA



MARGOAK

 LORENTXO ETA
BERE LAGUNAK

→ Gelako hiztegia horman



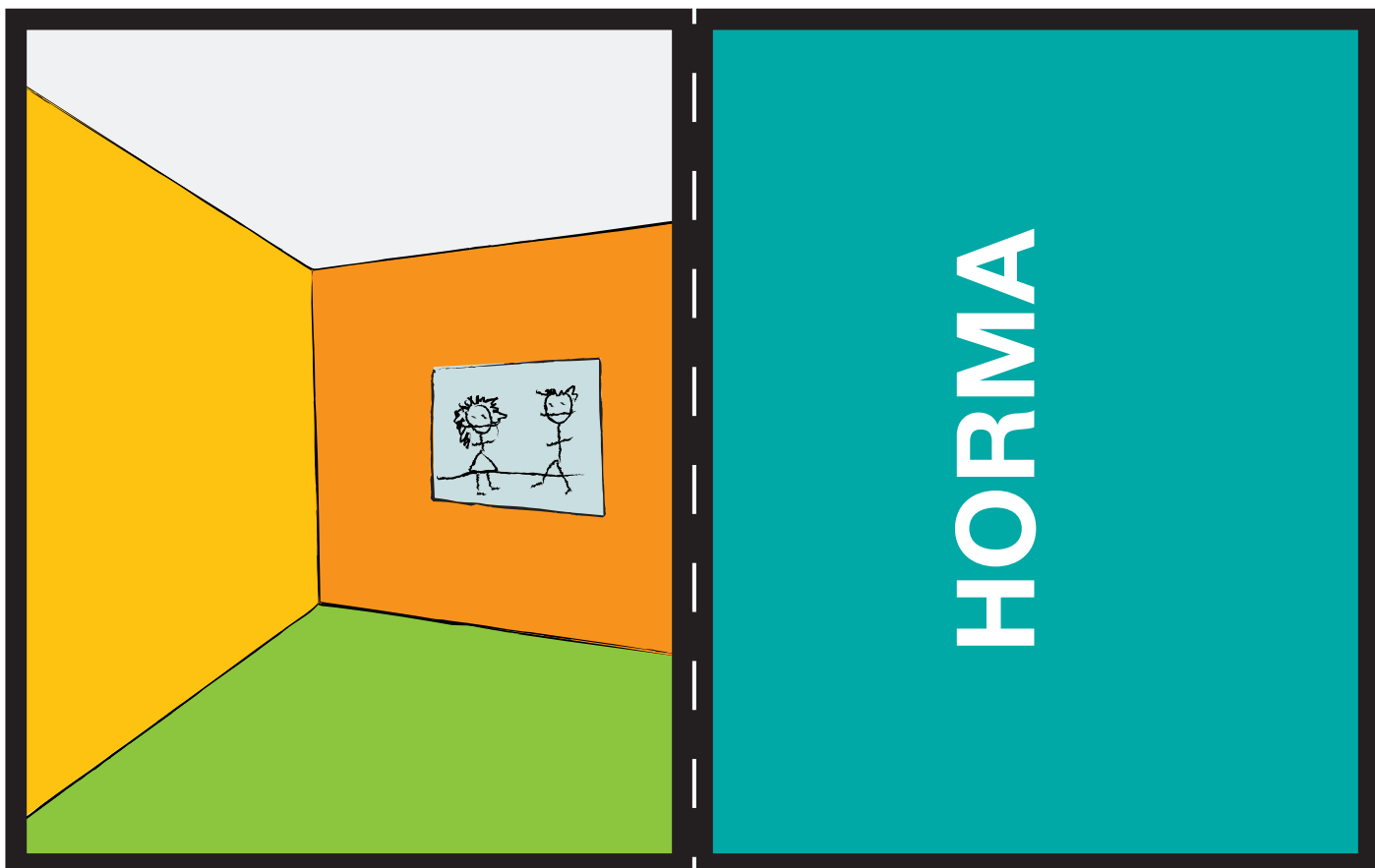
ZAKARRONTZIA



ARGIA

 LORENTXO ETA
BERE LAGUNAK

→ Gelako hiztegia horman



 LORENTXO ETA
BERE LAGUNAK

→ Gelako hiztegia horman