

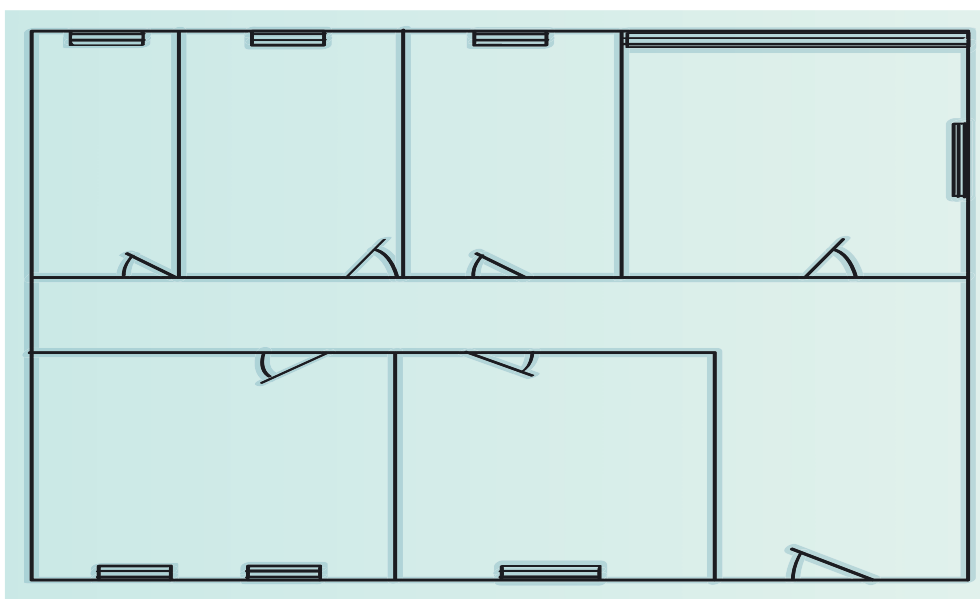
## 3.2 GAIAREN LANKETA

### > Nire etxea

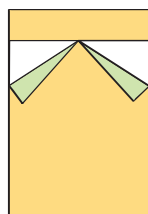


#### - Planoa

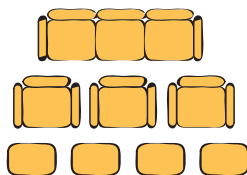
1. Idatzi gela bakoitzari bere izena (sarrera, logela, ...).



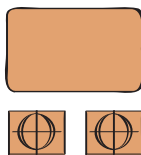
2. Marrazkitxoekin jantzi etxea zure gustura.



ohea



aulkiak



mahaiak



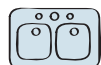
armairuak



balkoia



hozkailea



harraska



telebista



sukaldea



garbigailua



komuna



dutxa

## 3.2 GAIAREN LANKETA

### > Nire etxea



#### - Planoa

3. Deskribatu sortu duzun planoa.