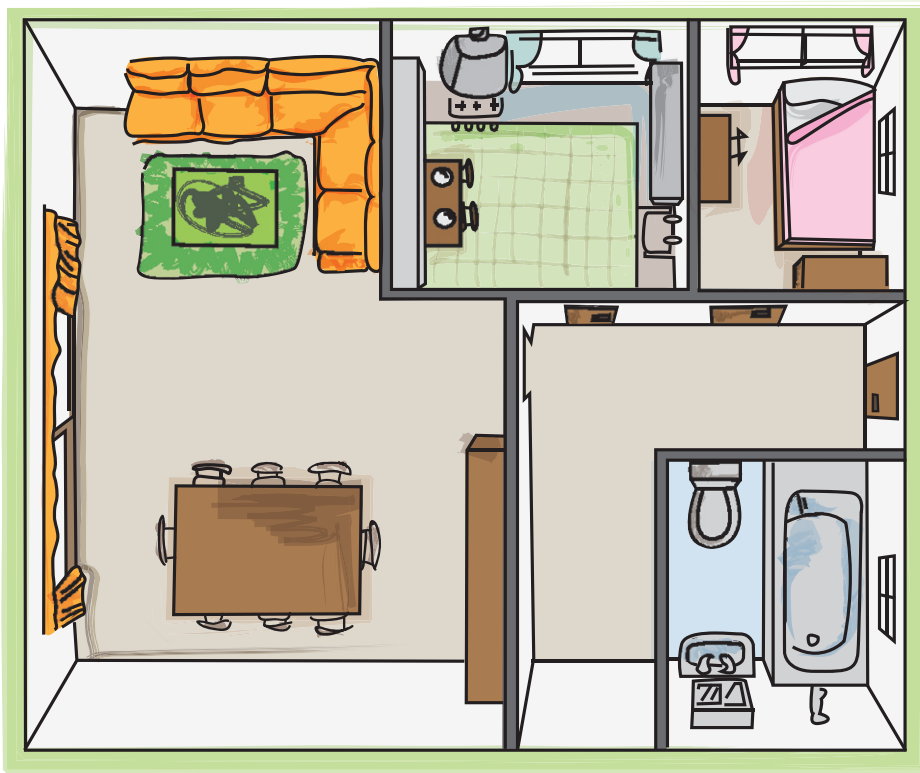


## 3.2 GAIAREN LANKETA

### > Nire etxea

- Begira!



Begira! Hori nire Oiam-eko etxea da. Etxea ez da oso handia, baina ezta txikia ere. Nire etxeak logela bakarra dauka, egongela handi bat, sukaldea eta komuna. Etxeko pasilloa estua da eta koadroz eta argazkiz beteta dago. Nire logelan ohe txiki bat dago eta armairu bat. Logelaren ondoan sukaldea dago; txikia da. Egongela handi-handia da eta bertan liburutegia, sofa eta idazteko mahai handi bat daude.

Eta, nolakoa da zure etxea?